

Kollagen-tilskud til heste



NDS®
Equine Nutrition

ALLE NDS® EQUINE
COLLAGENER INDEHOLDER
100% COLLAGEN PEPTIDER

ALLE NDS® EQUINE COLLAGEN
PRODUCTER ER BLEVET TESTET I
ET GODKENDT FEI LABORATORIE

NDS
equine



Bindevæv, kollagen hos heste

Bindevævet består af en kombination af sammensatte proteiner (flere forskellige slags fibre, hhv. støttende, elastiske og støddæmpende) og nogle store suktermolekyler, proteoglykaner der kobles sammen, ift. hvilke behov de enkelte væv har. Således er senehinder tynde og elastiske, bruske er tætte, kompakte og støddæmpende, en del af knoglernes grundsubstans er let/porøs og giver plads til indbygning af mine ralsstrukturen som gør knoglerne stærke. Huden, samt senerne er elastisk bindevæv og kan strækkes. Ledbånd og ledkapsler er mere faste og holder leddene indenfor normal bevægelighed.

Samlet set, er bindevævet et større væv, end et hvilket som helst andet organ, og som sådan selve grundstrukturen og stabiliteten i kroppen.

Ca. 30% af alle proteiner i kroppen er kollagener.

Kollagen medvirker desuden i en lang række kommunikationsprocesser, især ift. at regulere immunaktivitet og har således anti-inflammatorisk effekt. Kollagenpeptider nedsætter dannelsen af vævs-nedbrydende enzymer.

Kollagen opbygning, slid og restitution

Der findes ca. 16 forskellige typer kollagen, bestående af specifikke aminosyre-sekvenser, der ikke findes præcis magen til, andre steder i kroppen.

Kollagen dannes fra aminosyrerne i foderet der indtages, optages og transporteres til de forskellige cellyper afhængigt af hvilket væv der er tale om, fx fibroblaster i huden, chondroblaster i leddene og osteoblaster i knoglerne: Alt kollagen bygges op af aminosyrer tilført med foderet. Disse aminosyrer er de samme, i alle typer af kollagen, altid glycin, oftest prolin og hydroxyprolin (+ få andre aminosyrer) som bindes sammen i lange kæder med over 1000 aminosyrer, men den præcise sekvens er vævs-specifik.

Med alderen og eventuelle (gentagne eller akutte) belastninger kan dannelsen af nyt kollagen ikke længere følge med, hvorved risikoen øges for uspecifik inflammation, nedslidning og egentlige skader:

- Generel inflammation med ømhed, stivhed, væskeansamling, smertereaktioner som ikke kan henføres til specifikke væv.
- Ernæringen af ledbrusken foregår ved at de relevante næringsstoffer kommer med blodet til ledvæsken og pressen ind i brusken under bevægelse. I modsat fald, opstår stivhed og ømhed.
- Sener, seneskeder, fascier og ledbånd kan blive mindre elastiske, have brug for at blive "gået i gang" om morgenen især for (ældre) heste, der står meget i boks.
- Sår og skrammer heler dårligere
- Risiko for skader på ledbrusk, ledbånd og sener.

Forebyggelse af skader hos heste

Heste siger ikke nødvendigvis til, når de bliver overbelastet. Det er rytterens ansvar at forebygge mikroskader, før de udvikler sig til alvorligere, ofte langvarige helings/restitutions-problemer.

Optimal blodcirkulation, som er en forudsætning for al vævs-restitutions og heling af mikroskader, kræver bevægelse – dvs foldtid, gåture for hånd og mild bevægelse, gerne løsdrift.

Balance i bevægemønsteret, dvs. korrekt sporing, løsgøring og arbejde der flytter vægten bagud.

Bevægelse på varieret (ikke tungt-dybt) **underlag**, herunder ridning i terræn og med halsen som balancestang og frihed i overlinien til at bære rytteren.

Tilstrækkelig skridten varm og af, idet ryttervægtens belastning fordobles i trav og tredobles i galop.

Sadel og rytter i balance og symmetri.

Variert træning i en rytme med styrketræning/dressur hver anden dag, kondition (herunder terræn) hver anden dag og et par restitution dage om ugen. Gerne træning fra jord og i longe/koordination/bomme.

NDS® Kollagen-produkter

Kollagen produkterne fra NDS Equine Nutrition er kendetegnet ved at være produceret af rene Bioaktive Kollagen Peptider® som har dokumentation for molekylvægt, optagelse i kroppen og indbygning i de relevante væv.

Tidligere troede man, at fordøjelsen af proteiner medførte nedbrydning til aminosyrer, før de optages, men nyere forskning viser at molekyler med størrelser mellem 2 og 5 kDa (20-50 aminosyrer) godt kan optages gennem den adgangsvej der ligger imellem tarmcellerne (paracellulært), ligesom det er dokumenteret at mindre peptider med 2-3- eller flere aminosyrer optages godt. Selv hele små proteiner op til 200 aminosyrer kan optages intakt og producere biologisk effekt på vævs-niveau.

Disse kollagen-produkter er så specifikke, at man efter hydrolyseringsprocessen, der har nedbrudt de meget store aminosyrekæder, ikke længere kan måle sig frem til hvad udgangspunktet var og de falder ligeledes udenfor den gængse opdeling i collagen-typer I, II, III. De har en unik struktur der består af kollagen-specifikke Prolin-Hydroxyprolin-Glycin aminosyre-gentagelser. Disse har en form, så de kan komme igennem fra tarmen til blodet og videre til de specifikke væv, hvor der er brug for opbygning. 25 % af peptiderne er prolin, som stabiliserer strukturen, så de ikke let nedbrydes i fordøjelsen.

Ved indtagelsen af NDS® Equine Kollagen produkter, passerer ca. 10 % af molekylet, **intakt og direkte fra tarmen** over i kroppen og ud til pågældende væv, hvor det binder sig til receptorer i de relevante bindevævs-opbyggende celler og giver et signal om at sætte restitutionprocessen i gang. De resterende 88,4 % nedbrydes af fordøjelsen til di- og tripeptider, samt individuelle aminosyrer der direkte indgår i opbygning og restitution af det ønskede væv i kroppen.

Specifikke kollagen-peptider virker derfor dobbeltstrengt, idet de giver et

- kommunikations-signal til bindevævet via det intakte pep tid (10 %)
- tilfører de relevante, let-indbyggelige aminosyrer og små peptider til det bindevæv der trænger til restitution og opbygning (knap 90 %).

Ydermere har NDS® Collagenpeptider et meget lavt indhold af aminosyren histidin (1%), som danner svage forbindelser i bindevævet (modsat prolins stærke). Det ubetydelige indhold af histidin, medvirker til mere intakt optagelse og at der næsten intet substrat er som kan omdannes til histamin i kroppen.



6 forskellige kollagenpeptider til heste

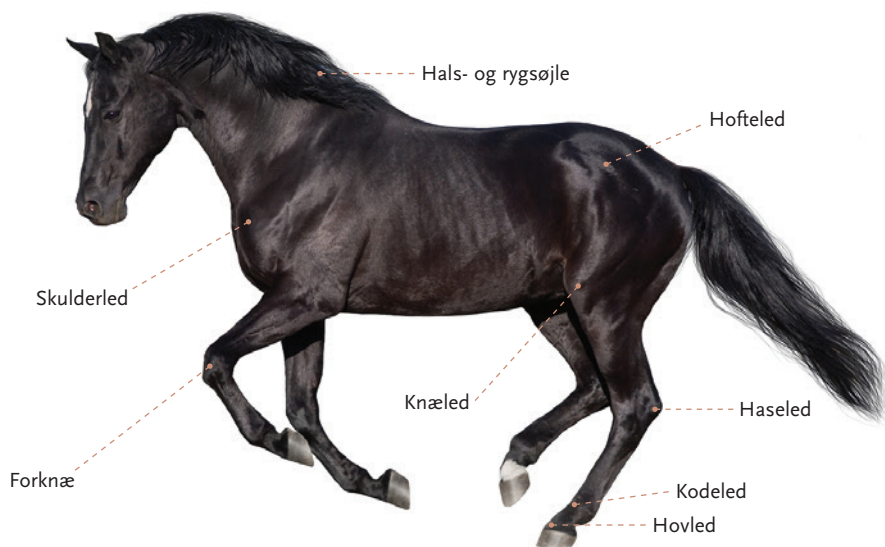
Hver af de 6 forskellige NDS® Equine kollagenpeptider er designet til at udføre et specifikt job i kroppen. Alle er veldokumenterede og effektive.

Undersøgelser har vist, at specifikke kollagenpeptider er nødvendige, især for at forebygge overbelastninger og skader hos højtydende heste, herunder forbedre restitutionen og behandle mere effektivt, hvis skaden er sket.

Skader hos heste er ofte arbejdsrelateret

Forskning og erfaring viser, at heste oftest bliver overbelastet/får skader i forhold til hvilket trænings-arbejde de udfører. Tabellen opsummerer dette.

	Dressur	Spring	Kørsel/trav
Trænings-skades-type	Gaffelbåndet Støttebåndet til den dybe bøjesene Dybe bøjesene	Støttebåndet til den dybe bøjesene	Overfladiske bøjesene Gaffelbånds-grenene
Inflammations- og aldersrelateret	Slid og og vrid med medfølgende nydannelser (slidgigt, osteoartrose, OA) i alle ledflader, fx hovled, kodeled, knæ, haser, hals- og rygsøjle		
Foldskader	Sparkeskader på muskler, ledkapsler, ledbånd og ledbrusk		



Ledbrusk, inflammation og forebyggelse/opheling af slid

NDS® Equine Ezy Move® er et unikt specialudviklet collagen-peptid til forebyggelse af slid på ledbrusken.

Skader på brusk og led kan føre til osteoartrose, slidgigt, med udtynding af brusken og smertefulde nydannelser (OA) hos heste i alle aldre. Mere end 60% af haltheder hos heste skyldes denne type skader. Ledbrusken indeholder op til 70% kollagen.

NDS® Equine Ezy Move® er kollagen peptider, som i studier har vist at være en signifikant støtte til vedligeholdelse og genopbygning af brusk.

Dette gør NDS® Equine Ezy Move® til et meget unikt og effektivt kollagen-peptid tilskud.



- Nedsætter fremadskridende tab af brusk
- Øger led-sundheden på en naturlig fysiologisk måde, indbygges i led-brusken
- Stimulerer dannelsen af ledbrusk, hyalint, støddæmpende brusk
- Giver bedre mobilitet og bevægelighed
- Sund ledbrusk giver forbedret mobilitet og færre smerter

For det bedste resultat anbefales det at collagen tilskud gives hver dag.

NDS® Equine Ezy Move® hjælper med at stimulere bruskdannelses-celler (chondrocytter) til at øge produktionen af ny bruskmatrix, samt dæmpe inflammation. Bruskmatrix består overvejende af kollagen og proteoglycaner, der fungerer som en buffer mellem knoglerne.

Anbefalet daglig dosis: 25 g - 50 g





**NDS® Equine
Multi Collagen Total®**

**NDS® Equine
Ezy Move®**

**NDS® Equine
MuscleX®**

Varenummer:	5016	5017	5014
Indhold:	100 % vævsspecifikke collagenpeptider der støtter både led og brus, sener og ledbånd, samt muskler.	100 % vævsspecifikke collagenpeptider der støtter led og brus, med henblik på mindsket slid og bevaret styrke.	100 % vævsspecifikke collagenpeptider der støtter muskelfunktion og forbrænding.
Effekt:	Ledbrusk, Ledbånd, sener Muskler Generel vedligeholdelse ved krævende træning og opdeling af vævsskader.	Støtter dannelsen af ny bruskmasse Nedsætter fremadskridende tab af brus Øger led-sundheden på en naturlig fysiologisk måde Giver bedre mobilitet og bevægelighed, færre smerter.	Øger muskelmassen Omdanner fedt til muskler ved fysisk aktivitet Forbedrer forholdet mellem fedt og muskler Vedligeholder sunde og stærke muskler Støtter heling af vævsskader Bruges ved genoptræning Øger tab af fedtvæv, mere end træning alene kan gøre.
Dosering:	Hest: 75 g Pony: 37,5 g Kan i 1/3 -1/2 dosis blandes med de specifikke kollagenpeptider.	Hest: 1 måleske (50 ml) = 25 g Pony: 1/2 måleske (25 ml) = 12,5 g Dosis kan fordobles ved skader der skal restituere, 3-6 måneder.	
Alle:	Godkendt på et FEI anerkendt laboratorium. Ingen fyldstoffer, ingen allergener, ingen kemiske ingredienser, ingen syntetiske ingredienser.		



NDS® Equine TendonX®	NDS® Equine BoneX®	NDS® Equine HoofX®
5015	5013	5018
100 % vævsspecifikke collagenpeptider der støtter sener og ledbånd for optimal styrke, elasticitet og restitution.	100 % vævsspecifikke collagenpeptider der støtter og heler knoglestrukturen, både forebyggende og ved ophealing af skader.	100 % vævsspecifikke collagenpeptider der støtter hudens og hovenes restitution.
<p>Øger styrken af ledbånd og sener</p> <p>Forbedrer mobiliteten</p> <p>Mindsker risikoen for skader</p> <p>Forbedrer ophealingen efter skader.</p>	<p>Generel vedligeholdelse af knoglevæv ved krævende træning og ophealing af vævsskader, fx mikrofrakturer.</p> <p>Forebyggelse af mikrofrakturer hos unge heste.</p>	<p>Støtter dannelsen af nyt hovvæv, fx efter skader og sygdomme i hoven.</p> <p>Kan også bruges ved hudskader, der skal hele op, fx efter operationer, større sår og irritationer.</p>
<p>aneder.</p>	<p>Forebyggende: 1 måleske a 50 ml = 25 gram</p> <p>Heling af skader: 2 måleskeer a 50 ml, = 50 gram (pony halv dosis)</p>	
<p>ensner, ingen sukkerstoffer, ingen farve- eller smagsstoffer. 100% neutral smag.</p>		

Sener og ledbånd

NDS® Equine TendonX® støtter vedligeholdelsen af stærke og flexible ledbånd og sener.

Ledbånd og sener er forbindelserne mellem knoglerne og mellem knogler og muskler. Derfor er sunde og stærke ledbånd og sener vigtige. Alder, slid, træning og krævende konkurrencer kan nedsætte styrken og fleksibiliteten og øge risikoen for skader.

Seneskader skyldes ofte gentagne småskader/overbelastninger som hesten ikke mærker, før der er en større vævsskade på senen.

Ophelingen af seneskader er langvarige, fordi blodforsyningen i senevæv er dårlig og ophelingen derfor en vanskelig affære, der kræver en lang og målrettet indsats med korrekt fodring, tilskud af kollagenpeptider og systematisk genoptræning.

Det er den kombinerede styrke og fleksibilitet af sener og ledbånd der er afgørende for om der opstår skader. Sunde kollagen fibre giver den rette elasticitet, kombineret med styrke, når hesten yder noget ekstra.

Den type specielt aktive kollagen peptider, der findes i **NDS® Equine TendonX®**, er designet til at øge sundhed og biologisk kvalitet af ledbånd og sener.

Studier har vist en meget positiv effekt når **NDS® Equine TendonX®** bruges sammen med målrettet fysisk aktivitet. Risikoen for skader mindskes dramatisk og man ser at fleksibiliteten forbedres og restitutionstiden forkortes.

NDS® Equine TendonX®

- Styrker sener og ledbånd
- Forbedrer mobiliteten
- Reducer risikoen for skader

Anbefalet daglig dosis: 25 g - 50 g



Muskler og fedtforbrænding for maksimal ydelse

NDS® Equine MuscleX® er et effektivt og veldokumenteret kollagen peptid, som sammen med fysisk træning styrker og opbygger musklerne væsentligt.

Kollagen er et af de vigtigste næringsstoffer når man vil vedligeholde eller øge muskelmasse og muskel funktion.

NDS® Equine MuscleX® har i studier vist sig at omdanne op til 12 % fedt til muskelmasse sammen med fysisk aktivitet.

Aminosyrerne i NDS® Equine MuscleX® støtter heling af vævsskader.

NDS® Equine MuscleX®

- Øger muskelmassen
- Omdanner fedt til muskler ved fysisk aktivitet
- Forbedrer forholdet mellem fedt og muskler
- Vedligeholder sunde og stærke muskler
- Støtter heling af vævsskader
- Bruges ved genoptræning
- Øger tab af fedtvæv, mere end træning alene kan gøre

Kollagen i denne form er et vigtigt næringsstof for at opretholde, opbygge og effektivisere muskelmassen til optimal ydelse.

Anbefalet daglig dosis: 25 g - 50 g



Optimeret vedligeholdelse af hele hesten

NDS® Equine Multi Collagen Total® er et effektivt og unikt tilskud af 3 forskellige Collagen Peptider.

Det eneste multikollagenprodukt til heste på markedet NDS® Equine Multi Collagen Total® er et unikt, effektivt og veldokumenteret tilskud, der indeholder 3 forskellige kollagenpeptider, sådan at der støttes i alle områder.

- Ledbrusk,
- Ledbånd, sener
- Muskler

Det er målrettet til både daglig vedligeholdelse og til genopretning af skader.

Smertestillende midler, uanset om det er steroider eller ikke-steroider er antiinflammatoriske på kort sigt, men på lang sigt, hæmmer de normal bindevævsopbygning og kan svække sener og ledbånd.

Skader, slid på led, brusk, ledbånd, sener og muskler er et reelt problem for heste i alle former for aktivitet og alle aldre. Om de er fritids-, senior- eller præstationsheste.

Mavesår er meget hyppige hos heste og tilskud af kollagenpeptider, kan mindske inflammation og hjælpe ophelelsen ved at tilkalde reparations-celler (fibroblaster) til at hele slimhinden.

Vi har skabt et produkt, der tilbyder din hest mere end bare en type kollagen for at understøtte og optimere mobilitet på flere områder.

Anbefalet daglig dosis: 37,5 g - 75 g



Knogler, bindevæv og forebyggelse/opheling af mikrofrakturer

NDS® Equine BoneX® er et unikt specialudviklet collagen-peptid til indbygning i knoglevævet, så mikroarkitekturen støttes og mineraliseringen kan foregå på normal vis.

Heste har over 200 knogler og som hos andre pattedyr er der to forskellige slags knoglevæv som findes i forskellige forhold, alt efter om knoglen skal være meget stærk, vægtbærende, som benenes rørknogler eller mere omsluttende og beskyttende som i rygsøjlen og brystkassen.

Hos voksne heste er komplette brud på rørknoglerne generelt umulige at hele, fordi hesten er så tung, bevægemønstret komplekst og det er meget svært at opnå stabilitet i en lang ophelingsfase.

Føl kan bedre hele brud, fordi de er blødere, lettere, i vækst og heler hurtigt.

Delvise brud kan forsøges stabiliseret med skinner og skruer under operation og heles, hvilket kræver at bindevævet i knoglerne "binder vævet sammen" over brudlinien, hvorefter mineraliseringen kan foregå og knoglen blive stærk igen.

Grundsubstansen i knoglerne er et organisk, levende bindevævs-skelet bestående af 20% collagen (samt kulhydrater og andre proteiner), vand ca. 10% og i dette skelet, klistres de uorganiske mineraler ind, disse udgør ca. 70%. Knogle-mineralerne er, når de først sidder i knoglen, mest calcium, men en række andre mineraler og vitaminer er nødvendige for at processen forløber optimalt. Makromineralerne er kalk, fosfor, magnesium,



natrium, kalium og svovl. Sporstofferne er zink, silicium, jern, kobber, mangan, selen. Optagelsen og bindingen af disse mineraler i knoglerne afhænger helt af D₃-vitamin og K-vitaminer. K₁-vitaminer får hesten fra græs og K₁ omdannes af en gavnlige mikrobiota i tarmen til det aktive K₂-vitamin.

Kollagen til bindevævet i knoglerne

Den organiske femtedel af hestens knogler består af ca. 93% kollagen, 5% protein, 1% proteo-glykaner og 1% citrat. Kollagenpeptider er nedbrudte stykker af proteinkæder og aminosyre-kæder. I kollagen er ca. 1/3 af aminosyrerne glycin kombineret med andre aminosyrer fx prolin, hydroxyprolin, arginin og lysin. Proteinkæderne til NDS® Equine BoneX® er specifikt hydrolyseret så peptiderne passer til indbygning i knoglernes bindevæv. Der er fx forskellige aminosyrekæde – sammensætninger i kollagenerne i huden, leddene og tarmene.

Knoglemassen hos heste

Forholdet mellem muskler og knogler varierer gennem hestens liv. Føl har typisk 32-36% af fødselsvægten som muskler og 12-22% som knogler, afhængig af race. Under væksten ændres dette til 44-53% muskler og 11-12-13% knogler.

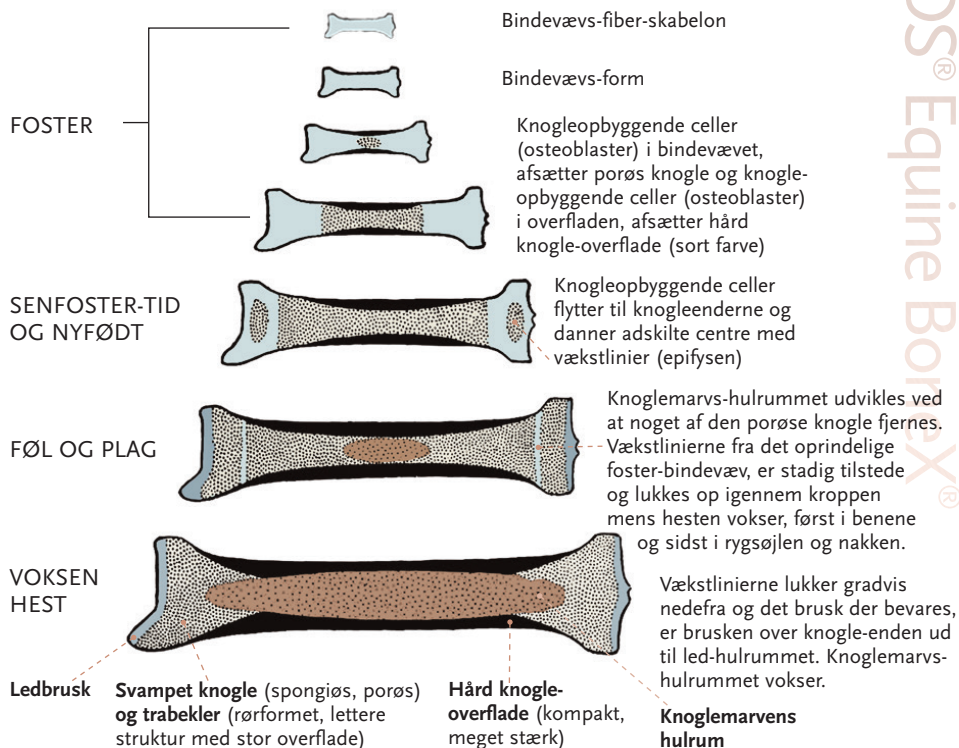
For en 500kg-hest, svarer det til ca. 60 kg knogler og heraf er bindevævet i knoglerne 12 kg.

Fuldblod har en relativt højere muskelmasse end andre heste (53%) og hurtigere muskelmasse-tilvækst under opvæksten. Forholdet mellem muskler og knogler hos fuldblod er ca. 4,2 gange mere muskelmasse end knoglemasse, mens forholdet hos andre heste er ca. 3,9. Den store muskelmasse ift knoglerne og relativt umodne knogler hos unge heste, samt meget tidlig væddeløbsstræning, kan formentlig forklare forekomsten af knogleproblemer i form af (mikro)brud og det der hedder "bone-bruise" og som især ses hos væddeløbsheste og springheste.

Heste får ikke knogleskørhed på samme måde som mennesker og der er ingen kønsforskelle på knoglemassen hos hopper og vallakker, op igennem livet, men rørstrukturen i den porøse knogle, svækkes med alderen, ligesom hos mennesker.

Figur 1. Hestens knogleudvikling fra foster til voksen.

Bearbejdet efter Deb Bennett, American Farriers Journal, december 2019



Bone-bruise, knogle-ødem

Der er tale om en relativt ny diagnose, som er fremkommet i takt med at magnetisk resonans-scanning (MRI) er blevet tilgængelig til heste. Skaden kan ikke ses på røntgen og består af væskeansamling, ødem, mikrofraktur i den porøse knogle under ledbrusken, dvs tæt på knoglernes ende-stykke. Denne del af knoglen ligger imellem den forkalkede led-overflade og den blødere knogle ind mod knoglemarven og har den funktion at fungere som skabelon for selve leddet.

Denne del af knoglen er specielt følsom for mekanisk stress, som kommer op gennem leddet nedefra ved gentagne påvirkninger og den mere solide knogle i benet (som bevæges af muskler, sener og ledbånd).

Hvis denne del af knoglen ikke kan tilpasse sig til træningsstress (fordi træningen er for ambitiøs ift hestens alder, biologi og fodring med relevante proteiner, vitaminer og mineraler) opstår denne type skade. På MRI scanning ses et øget væske-signal, som udtryk for at der er en læsion i dette knogle-væv og ændret stofomsætning ift normalt knoglevæv, i enden af en lang rørknogle, tæt på leddet.

Behandlingen vil typisk være 3-4 måneders ro med kontrolleret motion på varieret underlag, gerne svømmetræning og eventuelt antiinflammatoriske tiltag (medicin, fodring) samt tiltag der forbedrer blodcirkulationen i knoglen.

NDS® Equine BoneX® hjælper med at stimulere knogleopbyggende celler (osteoblaster) til at danne ny knoglematrix, samt dæmpe inflammation. Knoglematrix består overvejende af kolagen og proteoglycaner, og udgør selve skelettet som knogleminerallerne hæfter sig på.

- Generel vedligeholdelse af knoglevæv ved krævende træning og ophealing af vævsskader, fx mikrofrakturer og bonebruise.
- Forebyggelse af mikrofrakturer hos yngre heste i træning.
- Forebyggelse af aldersrelateret tab af den porøse knogles rør-struktur hos heste i (krævende) sport.

Fodringen bør indeholde alle de knogle-relevante næringsstoffer i afstemte forhold så hesten har biologisk overskud til at hele skaden. Grovfoder bør analyseres og regulær foderplan med rummelige makro-og mikronutrient-niveauer, iværksættes.

Genoptræningen efter ophelingsperioden skal ligeledes tilpasses, ligesom fremtidig træning skal være varieret, biomekanisk korrekt og med passende restitutions-tid/perioder. Gentagent, monotont arbejde og udtrætning er en betydelig faktor i opståen af denne type skader.

Anbefalet daglig dosis:

Forebyggende: 1 måleske a 50 ml = 25 gram

Heling af skader: 2 måleskeer a 50 ml, = 50 gram
(pony halv dosis)

Stærke hove og dannelse af nyt hovvæv

"Ingen hest uden gode hove"

Hestens hove er det helt grundlæggende fundament for at hesten kan bevæge sig, yde (træningsrelateret) arbejde og trives. Hovvæksten er afhængig af både tilstrækkelig fodring uden for meget sukker/stivelse og med tilstrækkeligt protein, da de nødvendige svovl-forbindelser til stærkt horn, og hud-keratin, kun dannes ud fra svovlholdige aminosyrer og ikke fra "ekstra svovl" som tilskud. Mineraler og mikronutrient er omtalt under **NDS® Equine BoneX®** og det må stærkt anbefales med foderplan hvis hesten har langvarige, genstridige hovproblemer.

NDS® Equine HoofX® er 100% vævsspecifikke collagenpeptider der støtter hudens og hovenes restitution.

Støtter dannelsen af nyt hovvæv, fx efter skader og sygdomme i hoven. Kan også bruges ved hudskader, der skal hele op, fx efter operationer, større sår og irritationer.

- Tab af hovvæv efter større hovbylder/skader/andre tilstande, der truer hovens stabilitet
- Opheling af tilstande der har svækket lamellernes sambinding med hovkapslen, fx forfangenhed
- Opheling af white-line-disease imens og efter at selve infektionen behandles
- Generel styrkelse af "problemhove" hvis korrekt foderplan ikke er tilstrækkelig

Anbefalet daglig dosis:

Forebyggende: 1 måleske a 50 ml = 25 gram

Heling af skader: 2 måleskeer a 50 ml,

= 50 gram

(pony halv dosis)



NDS® Equine HoofX®

NDS EQUINE NUTRITION APS
er førende indenfor effektive og dokumenterede kollagen produkter til heste.

Ved skader, kan man nemt anvende de mere specifikke NDS Equine Kollagen Peptid produkter:

Equine Ezy Move® til led og brusks.

Equine TendonX® til sener og led-bånd.

Equine MuscleX® til muskler.

Equine BoneX® til knogler.

Equine HoofX® til hove og hud.

Hvis du bruger disse tilskud alene, er daglig dosis 50 g, og halv dosis 25 gram, hvis det er sammen med en daglig dosis af **NDS® Equine Multi Collagen Total®**. For at kollagen skal være effektivt, er det vigtigt at få den korrekte høje daglige dosis.

Det handler om at levere det rigtige kollagenpeptid til det rigtige sted – uanset hvor behovet er opstået



Det handler alt sammen om biologi

NDS Equine Nutrition ApS

Rødspættevej 5A, 9970 Strandby, Danmark
Tel: 0045 98 43 35 00. Mobile: 0045 4041 2021
Email: info@ndssequine.dk
Instagram [@nds_equine](https://www.instagram.com/nds_equine)
www.ndsequine.dk

NDS Equine Nutrition Limited

1 Moonhill Place, Burgess Hill Road, Ansty
Haywards Heath, West Sussex RH17 5AH, UK
Tel: 0044 (0) 1444 412 220
Mobile: 0044 (0) 7799 732 623
Email: info@ndssequine.com
Instagram [@nds_equine](https://www.instagram.com/nds_equine)
www.ndsequine.com